



РоссельхозБанк



Поддержка малого и среднего бизнеса АПК Новгородской области

Мальков Максим Владимирович
Директор Департамента малого и среднего бизнеса



Великий Новгород – Родина России

Древнейший город на Руси,
основан в 859 году,
современный индустриально-
аграрный регион



+29,5%

Рост в 2017 году
привлеченных
Банком средств
клиентов
в регионе

23,1%

Доля Банка
по объему выданных
кредитов АПК
региона



2,7
млрд. руб.

кредитный
портфель АПК
в регионе

17,5%

субъектов МСП
региона
обслуживаются в
Банке

12,4%

Доля Банка по
кредитованию
МСБ в регионе

11,6%

Доля Банка
по привлеченным
средствам
в регионе

Россельхозбанк обеспечивает существенный объем поддержки АПК Новгородской области

Направления поддержки в регионе



Россельхозбанк является одним из лидеров кредитования предприятий Новгородской области в отраслях:

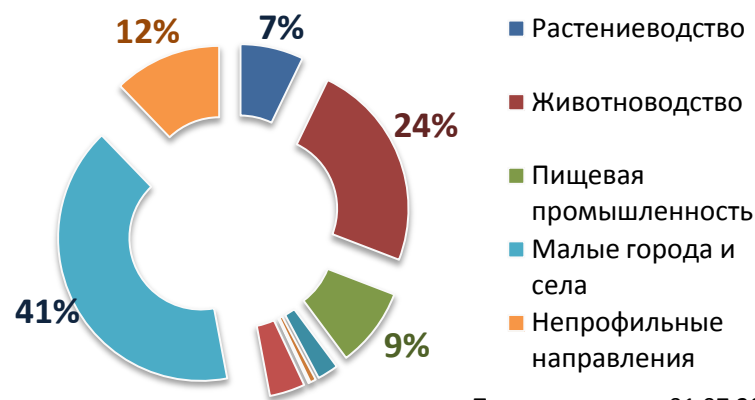
- Растениеводство и животноводство – **23,8%** рынка
- Лесопромышленный комплекс – **15,4%** рынка
- Пищевая промышленность – **14,7%** рынка
- Малые города и сельские районы – **13,3%** рынка

Россельхозбанк финансирует 100% сезонных работ в Новгородской области*

Примеры успешно реализованных проектов АПК

Наименование проекта	Заемщик	Объем поддержки Банка (млн. руб.)	Меры поддержки со стороны региона
Реконструкция свиного комплекса, строительство убойного пункта, комбикормового завода, обновление парка сельхозтехники, проведение СПР	ООО «Новгородский Бекон»	2963	Субсидии на возмещение % ставки
Строительство и реконструкция тепличного комплекса, проведение СПР	ООО «Трубирино» (овощеводство)	477	Субсидии на возмещение % ставки,
Реконструкция молочно-товарной фермы д. Левоча, приобретение оборудования, обновление парка сельхозтехники, проведение СПР	«Левочский» (с/х производственный кооператив)	84	Субсидии на возмещение % ставки
Строительство молочно-товарной фермы на 200 голов в д. Горки, обновление парка сельхозтехники	Колхоз «Россия» (с/х производственный кооператив)	57	Субсидии на возмещение % ставки
Обновление парка сельхозтехники, семенного фонда	ГКФХ Пиреева И.И. (овощеводство)	15	Субсидии на возмещение % ставки
Приобретение автоматической линии по мойке и фасовке овощей	Новгородский аграрий с/х потребительский снабженческо-сбытовой кооператив	9	Субсидии на возмещение % ставки

Структура кредитного портфеля



По состоянию на 01.07.2017

Доля Банка в кредитовании сельского хозяйства региона растет и составляет 23,4%

По состоянию на 01.07.17 (рост к аналогичному периоду 2016 года +15,8%)

* По данным Минсельхоза РФ на 03.08.17 доля по выдаче кредитов на проведение сезонных работ в регионе

Успешный пример производственной цепочки – Группа компаний «Адепт»



РоссельхозБанк

Ключевое преимущество группы – полный цикл от производства до прилавка, контроль качества.
Устойчивость группы обеспечивается отлаженным процессом, хозяйским подходом в развитии дела.

Поддержка Россельхозбанка

- Финансирование сезонных работ
- Инвестиционная поддержка по приобретению техники

За 2017 год компании выдано 955,6 млн. руб.,
в том числе 193,6 млн. руб. в рамках программы
льготного кредитования (Постановление
Правительства РФ от 29.12.2016 г. №1528)

**В 2016 году
рост
объемов
производства
свинины
составил +16%,
мяса птицы +19%**



Потребительская кооперация на деле – Новгородский аграрий



РоссельхозБанк

Секрет успеха кооператива – высокое качество продукции, выращенной из качественных голландских сортов и гибридов моркови, свеклы, капусты и элитных семян картофеля.

Описание проекта

В январе 2014 года кооператив завершил строительство распределительного центра в деревне Лесная Новгородского района Новгородской области площадью 1 440 кв.м., включающего в себя помещение для хранения сырья в количестве 400 т., и производственные площади со складом готовой продукции.

При поддержке Россельхозбанка

приобретено оборудование - автоматическая линия по подготовке и упаковке немытого картофеля, объем кредитной поддержки проекта - 8,9 млн. руб. Центр оборудован двумя линиями предпродажной подготовки продукции:

- линия мойки и фасовки овощей производительностью до 5 тонн в час;
- линия сухой чистки и фасовки овощей производительностью до 12 тонн в час.

Мощность отгрузки логистического центра может достигать 50 тонн в день.



ВЫРАСТИЛИ

11 крестьянских хозяйств
Новгородской области
Новгородского района



УПАКОВАЛИ

Кооператив занимается предпродажной подготовкой произведенной продукции



ПРОДАЛИ

Реализация продукции в торговых сетях Новгородской области



Потенциал развития поддержки бизнеса Новгородской области



**25.08.2017 подписано Соглашение о сотрудничестве
между Правительством Новгородской области и Россельхозбанком**

Основные направления сотрудничества



- Решение приоритетных задач социально-экономического развития Новгородской области,
- Укрепление ее экономического и промышленного потенциала,
- Реализация инвестиционных проектов и проектов в рамках государственно-частного партнерства,
- Обеспечение предприятий и населения широким спектром высококачественных банковских услуг.

Стратегические направления поддержки АПК МСП для Россельхозбанка в регионе:
растениеводство, животноводство, пищевая промышленность

Цели поддержки Россельхозбанка в регионе

- Финансирование сезонных работ – 100% потребности региона,
- Реализация госпрограмм льготного кредитования субъектов МСП и предприятий АПК,
- Продвижение программы «Стань фермером»,
- Развитие сотрудничества с отраслевыми партнерами инфраструктуры поддержки МСП,
- Участие в программах повышения финансовой грамотности субъектов МСП в регионе,
- Содействие программам развития моногородов и села.



Россельхозбанк участвует во всех программах господдержки бизнеса



Россельхозбанк выдал аграриям Новгородской области свыше 1,1 млрд рублей (в 2017)

Объем кредитной поддержки согласно Постановления Правительства №1528 составил 240 млн руб (21,8% выдач)

Приоритетные проекты реализуются с использованием всех доступных инструментов государственной поддержки:

- По льготным ставкам кредитования для АПК согласно Постановления №1528 (Программа 5%),
- По льготным ставкам кредитования для МСП согласно Постановления №674,
- С использованием гарантийных инструментов поддержки АО «Корпорация «МСП».

Структура поддержки субъектов МСП по Программе 5%



Данные по Новгородской области (млн. руб.)	Краткосрочные кредиты						
	ВСЕГО	Кредиты МФХ	Растение- водство	Животно- водство	Молочное скотоводст во	Мясное скотоводст во	На переработку продукции растениевод ства и животноводс тва
Утвержденный лимит субсидий на область	62,7	18,8	13,5	12,0	1,9	-	16,5
Текущий остаток субсидий на 12.08.17	18,2	18,0	0,2	-	-	-	-

Кредитование с поручительством Фонда поддержки малого и среднего предпринимательства Новгородской области: за период с начала сотрудничества с 01.01 2008 года заключено совместно с фондом 37 Кредитных договоров на сумму 182,4 млн. руб.

В 2016 году Россельхозбанк усовершенствовал кредитные программы для МСП



- Упрощена форма подачи документов,
- Снижены требования к обеспечению,
- Установлены льготные ставки кредитования МСП

«Выгодное решение» -
рефинансирование кредитов бизнеса
по удобной ставке до 10 лет

Снижение кредитной нагрузки бизнеса

- ✓ Кредитование в сумме до 20 млн. руб.
- ✓ рефинансирование кредитов, полученных в других банках, на индивидуальных условиях для каждого клиента
- ✓ возможность рефинансирования как инвестиционных кредитов, так и кредитов на текущие цели
- ✓ возможность предоставления дополнительного финансирования на цели рефинансируемого кредита
- ✓ отсрочка погашения основного долга – до 9 месяцев

«Инвестиционный стандарт» -
долгосрочное кредитование до 8 лет
до 100% инвестиционных затрат

Инвестиции для бизнеса по упрощенной процедуре

- ✓ При кредитовании в сумме до 30 млн. руб. не требуется предоставление бизнес-плана проекта
- ✓ Отсутствие требований к собственному участию заемщика в финансировании инвестиционных затрат (100% затрат финансируется Банком)
- ✓ Возможность отсрочки погашения основного долга до 18 месяцев
- ✓ Возможность установления индивидуального графика погашения кредита

Кредит «Стань фермером»



РоссельхозБанк

Цель	Приобретение с/х животных, формирование оборотных средств, затраты на коммуникации, строительство дорог, приобретение с/х техники, земельных участков
Клиент	<ul style="list-style-type: none">• ИП – глава КФХ• КФХ - юридические лица
Срок	От 3-х месяцев до 10 лет
Сумма	От 500 тыс. до 15 млн руб.
Собственное участие	Не менее 10% от стоимости проекта в денежной или имущественной форме
Форма	<ul style="list-style-type: none">• Единовременный кредит• Кредитная линия
Залог	Недвижимость, транспорт, оборудование, ТМЦ, гарантии Корпорации МСП

ПРЕИМУЩЕСТВА

- ☒ Кредитование start-up в сфере сельского хозяйства
- ☒ Отсутствуют требования к сроку деятельности клиента
- ☒ Срок кредитования до 10 лет
- ☒ Возможность кредитования без имущественного обеспечения сроком до 2-х лет
- ☒ Сумма кредита до 1 млн. рублей – под поручительство
- ☒ Отсрочка по погашению кредита – до 18 месяцев

ТРЕБОВАНИЯ К КЛИЕНТУ

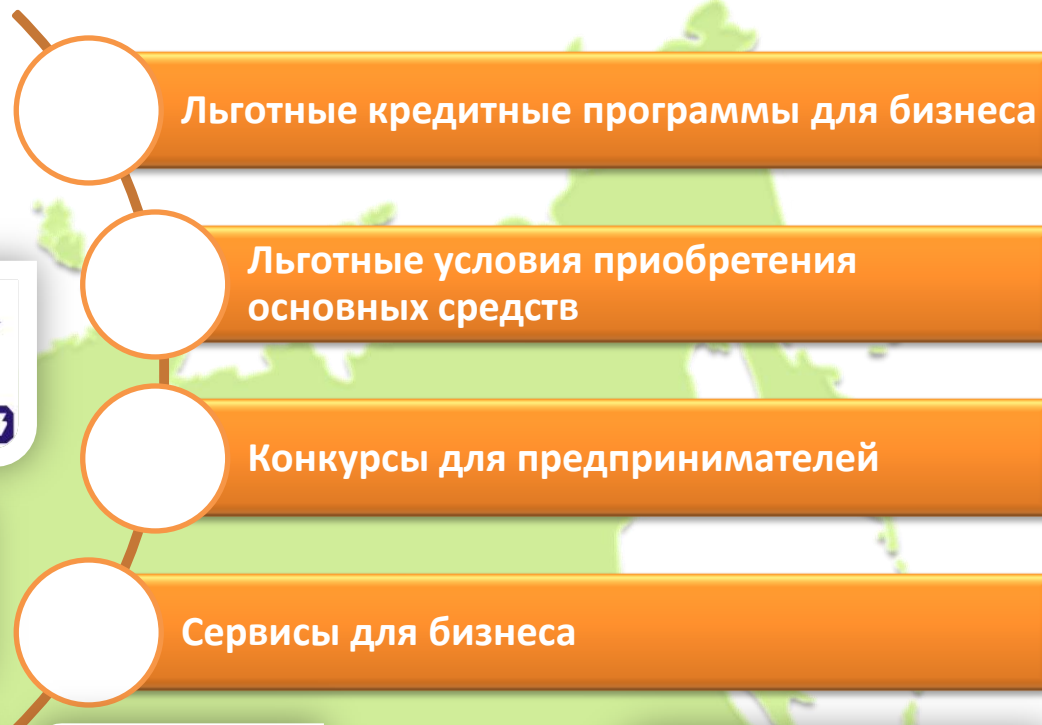
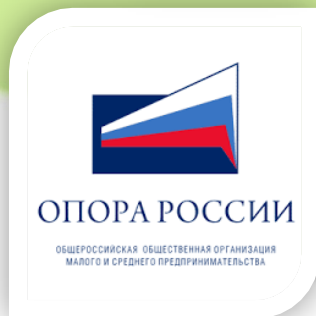
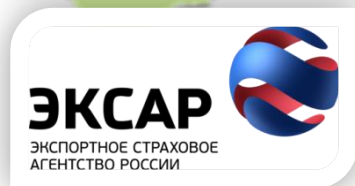
- ☒ Основной вид хозяйственной деятельности – производство и/или переработка сельскохозяйственной продукции
- ☒ Клиент отобран региональной конкурсной комиссией по отбору проектов начинающих фермеров
- ☒ Клиент подтвердил получение гранта в качестве государственной поддержки
- ☒ Грант = собственные средства Клиента

Партнеры Банка в развитии бизнеса МСП



РоссельхозБанк

С нами надежно



Продолжение следует...



383 млрд. руб.
размер капитала

74
региональных
филиала

1,8
трлн. руб.

кредитный
портфель

 **2,8**
трлн. руб.
размер активов

Более **3 000**
банкоматов

> 300 000
корпоративных клиентов

2-е

место

в России по
кредитованию
МСП
по версии
Эксперт РА

Участник
национальной
гарантийной
системы

> 500 млрд. руб.
кредиты МСП

> 1 500
точек продаж



ГОСУДАРСТВЕННЫЙ НАДЕЖНЫЙ УНИВЕРСАЛЬНЫЙ

Все компоненты успеха



РоссельхозБанк